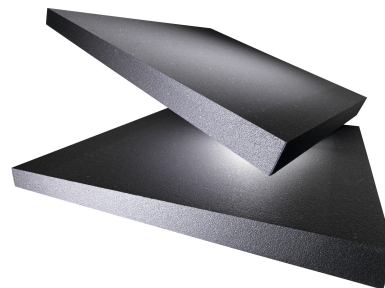


# LAMBDA Roof lastre in pendenza standard

## Descrizione del prodotto

Pannello in schiuma rigida EPS additivato con grafite e con pendenza dell'1.5% su un lato. Pannello con spessore minimo di 20 mm e spessore massimo di 140 mm. Ideale per l'isolamento termico e l'isolamento in pendenza dei tetti piani.



## Caratteristiche del prodotto

- ✓ Buone prestazioni isolanti
- ✓ Leggero e facile da lavorare
- ✓ Ciclo chiuso dei materiali
- ✓ Adatto agli standard Minergie-ECO
- ✓ 1a priorità ecoCCC/ecoDevis



<b>Formato</b>	1000 x 1000 mm
<b>Spessore</b>	20 - 140 mm

## Applicazioni

### Funzione e applicazione

- ✓ Lastre in pendenza standard per tetti caldi con una pendenza dell'1.5%, senza piano di posa.

### Componente e utilizzo

Tetto piano:

- ✓ Isolamento in pendenza per tetto caldo calpestabile e non calpestabile

### Nessuna raccomandazione

- ✗ Isolamento termico dal lato bagnato dell'impermeabilizzazione
- ✗ Tetto piano, spessore dell'isolamento < 50 mm direttamente sotto l'impermeabilizzazione

## Valori tecnici

Caratteristica	Simbolo	Norma	Unità	Valore
Valore nominale conduttività termica	$\lambda_D$	SIA 279	W/(m·K)	0.029
Capacità termica specifica	c		Wh/(kg·K)	0.39
Reazione al fuoco		EN 13501-1		E
Gruppo di reazione al fuoco		AICAA		RF3 (cr)
Resistenza alla compressione per uno schiacciamento del 10%	$\sigma_{10}$	EN 826	kPa	≥ 130
Deformazione sotto compressione (50 anni, schiacciamento <2%)	$\sigma_c$	EN 1606	kPa	25
Resistenza alla diffusione del vapore acqueo	$\mu$	EN 12086		~ 50
Densità			kg/m <sup>3</sup>	~ 25
Temperatura massima di applicazione			°C	75

## Avvertenze

# LAMBDA Roof lastre in pendenza standard

<b>Piano di posa</b>	Per acquisti effettuati senza la preparazione di un piano di installazione e la lista dei pezzi.
<b>Stoccaggio</b>	Proteggere il materiale dalla luce solare diretta, dal calore, dalla pioggia e dalla neve. Evitare l'impiego di teli trasparenti o scuri.
<b>Note</b>	Queste informazioni si basano sullo stato attuale della tecnica. Ci riserviamo il diritto di apportare modifiche.

---